

# Historia Mateusza

czyli co by było  
gdyby...

Scenariusz

Andrzej Pudrzyński, Justyna Suchomska

Rysunki

Dawid Żurawski





# **Historia Mateusza**

## czyli co by było gdyby...

### **Scenariusz**

Andrzej Pudrzyński, Justyna Suchomska

### **Rysunki**

Dawid Żurawski

Świecie 2016



Wydano na zlecenie Przedsiębiorstwa Unieszkodliwiania Odpadów  
Eko-Wiśła sp. z o.o. w Sulnówku

#### Partner



Zrealizowano w ramach projektu „Kultura Segregacji” prowadzonego  
przez Rekopól Organizację Odzysku Opakowań S.A.



#### Współpraca

Gmina Świecie  
Zakład Usług Komunalnych Sp. z o.o. w Świeciu

#### Przygotowanie do druku

Studio M&M GRAPHIC  
[www.mmgraphic.pl](http://www.mmgraphic.pl)

#### Druk

Drukarnia MW  
[www.drukarniamw.pl](http://www.drukarniamw.pl)

#### Wydawca

Rubikon Media Andrzej Pudrzyński  
ul. Paderewskiego 8g/2  
86-105 Świecie

Copyright © Rubikon Media, 2016

Wydanie I

ISBN 978-83-942860-1-9



Gorące lato na jednym z osiedli w Świeciu.

Co za nudy!



Przynajmniej te pudła nadają się do odbijania piłki.







O, jaki grzeczny harcerzyk!







Podjeżdża samochód Zakładu Usług Komunalnych.




No dalej,  
segreguj te śmieci,  
bo się pomylisz.  
Ha, ha, ha!



Dlaczego mu dokuczacie?  
Przynajmniej chłopak dba o środowisko.  
A wy segregujecie śmieci?


A kto by się tym przejmował.





W takim razie dam wam małą lekcję na temat segregowania odpadów. Pamiętajcie, że do żółtych pojemników wrzucamy tworzywa sztuczne, takie jak plastikowe butelki i opakowania. Do zielonych trafiają butelki, słoiki i opakowania ze szkła, a do niebieskich wszystko, co zostało wykonane z papieru, a więc gazety, opakowania czy kartony.

Potem wszystkie odpady z gminy Świecie wywozimy do Eko-Wisły w Sulnówku, gdzie część z nich jest w bezpieczny sposób unieszkodliwiana, a reszta zostaje poddana recyklingowi, czyli ponownemu wykorzystaniu. Zamiast więc naśmiewać się z waszego kolegi, lepiej bierzcie z niego przykład.



Niech tu sobie pogadają o śmieciach, a my zobaczymy czy mamy przygotowały nam już jedzenie na naszą imprezkę w lesie.

Dobrze mówisz, Mateusz. Znikamy stąd.





Wkrótce potem cała trójka jedzie do lasu.

Nasz stary obóz piknikowy!

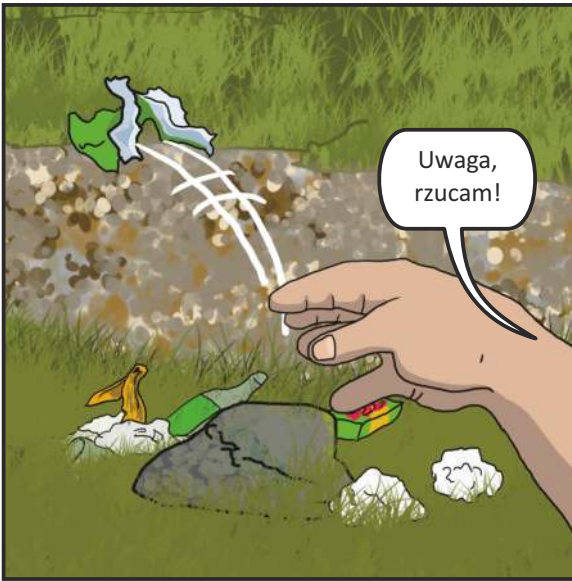
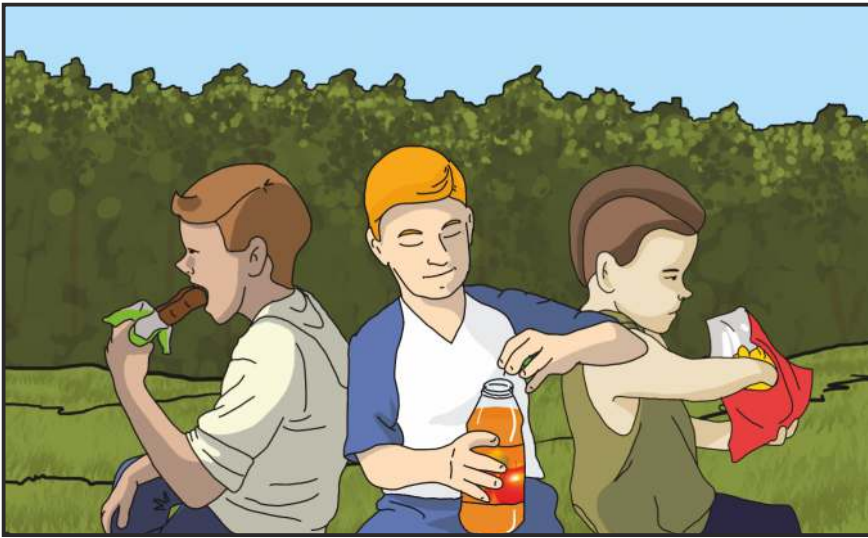


I nasze stare, dobre śmieci!



Niedługo dojdą nowe. A tamci niech dalej plotą te swoje bzdury o ochronie środowiska.







Na niebie pojawiły się ciemne,  
deszczowe chmury.







Chwilę później...

Patrzcie na to!



... Mateusz zauważył dzikie wysypisko.



Ale śmietnik!  
Jak można zrobić  
coś takiego ?!

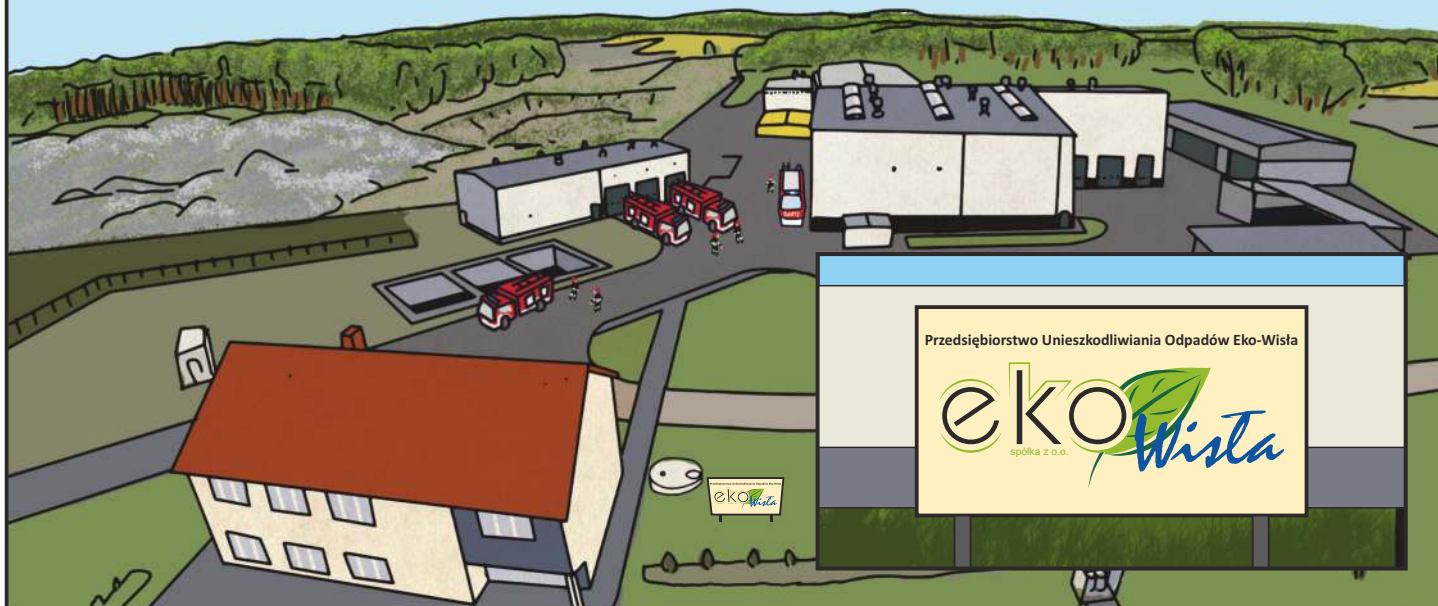
My też zostawiliśmy po sobie  
niezły bałagan.

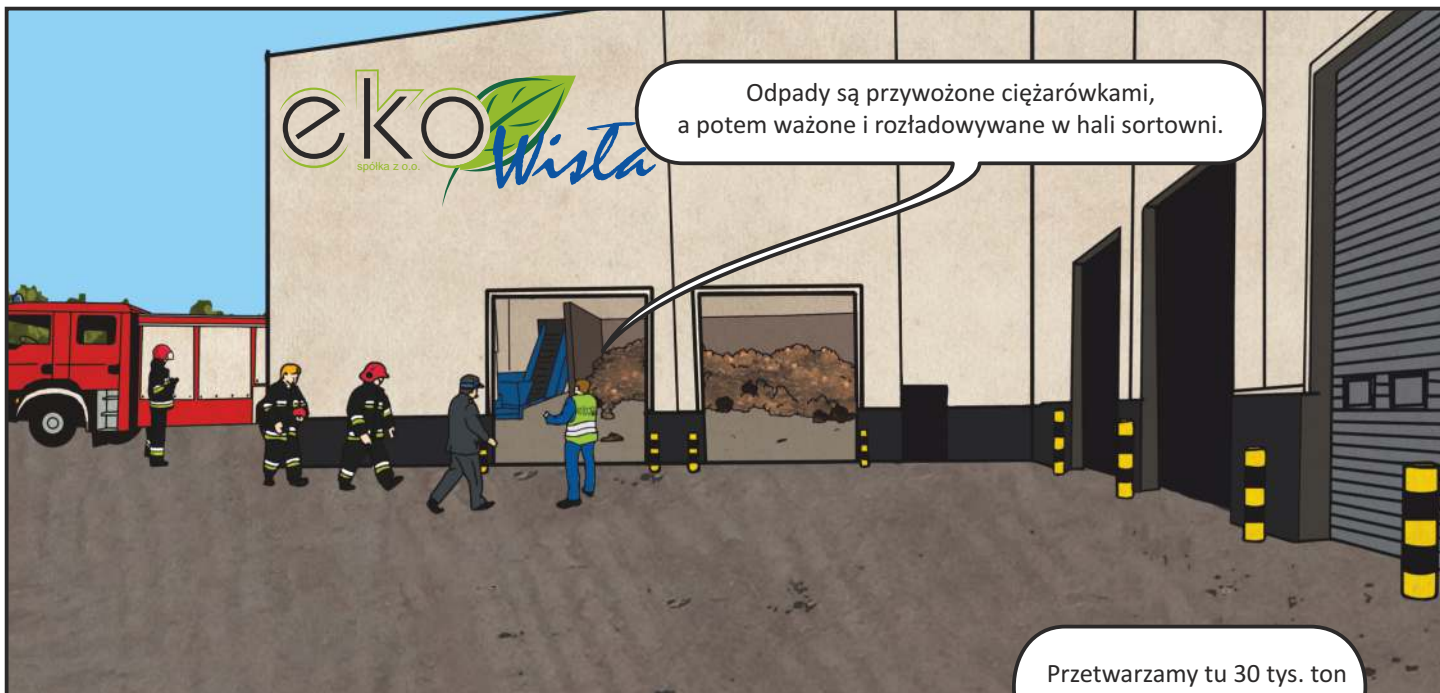


Marudzisz... Wracamy do domu.  
Przystało mi się podobać w tym lesie.

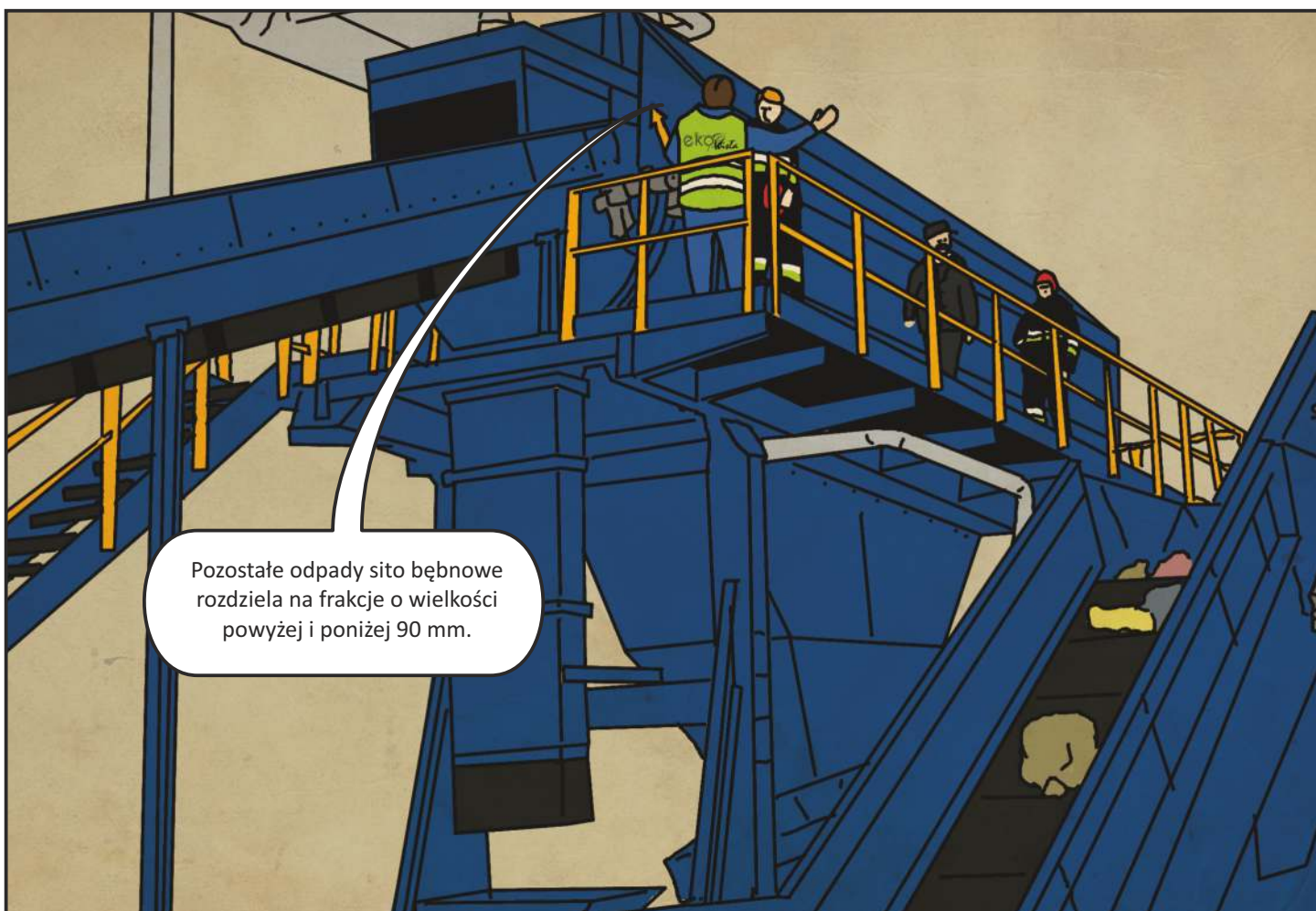
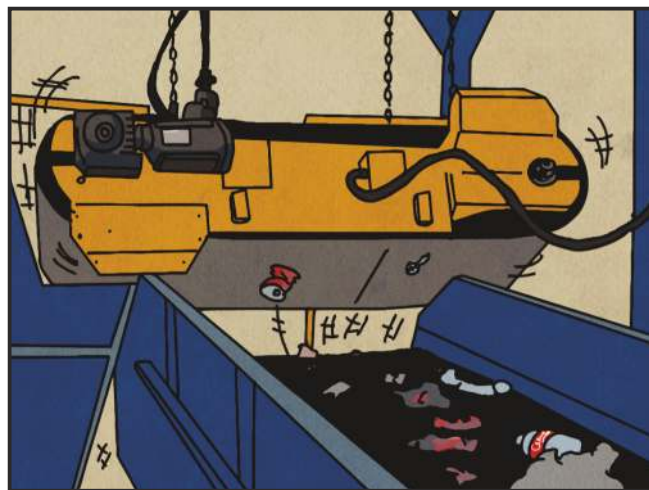


Dziesięć lat później...  
Mateusz został strażakiem. Bierze udział w szkoleniu na temat udzielania pierwszej pomocy  
w Międzygminnym Kompleksie Unieszkodliwiania Odpadów Komunalnych w Sulnówku.

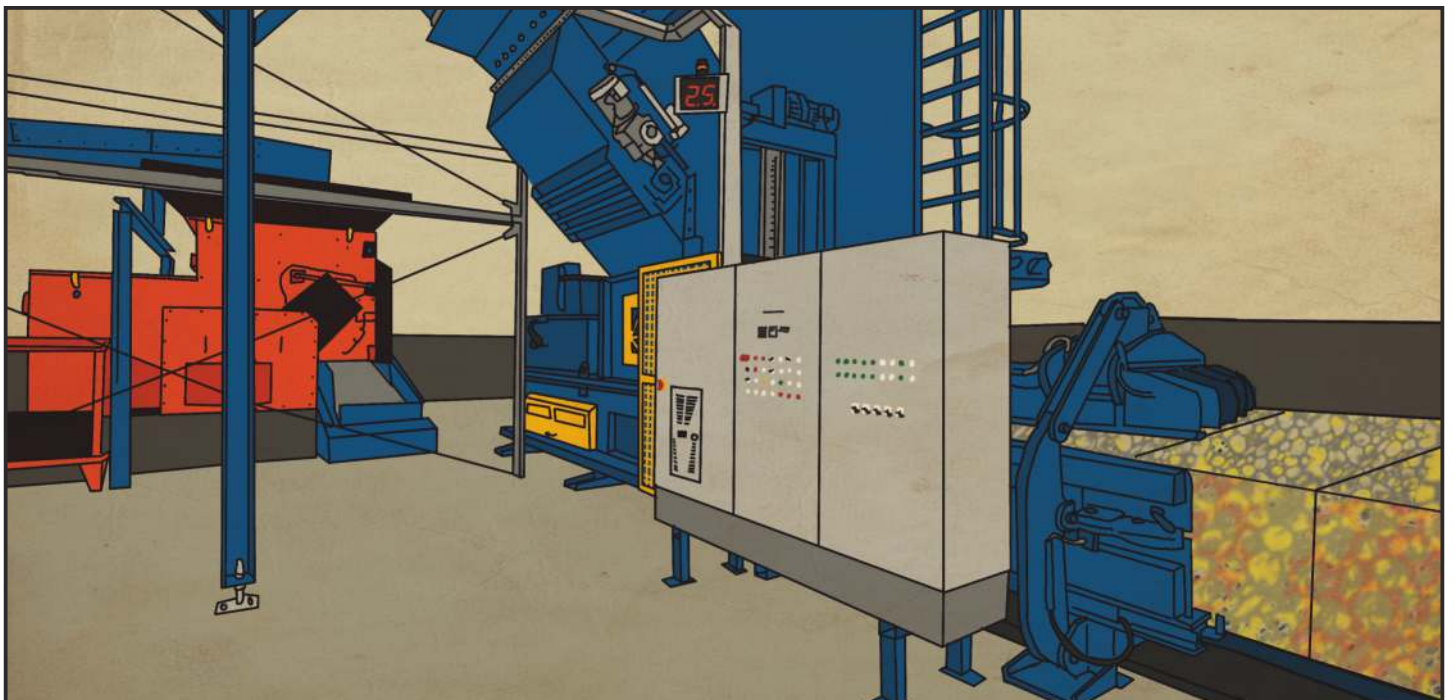




















Tymczasem w miejscu, gdzie dziesięć lat temu Mateusz rozbił butelkę podczas pikniku z kolegami...



Panie Mateuszu, czas na ćwiczenia.



Kamil, zaczynamy pozorowanie pożaru...



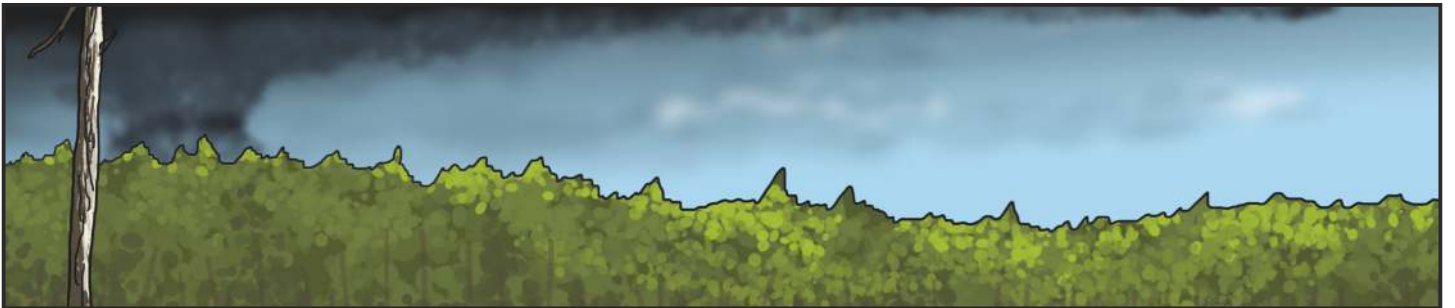
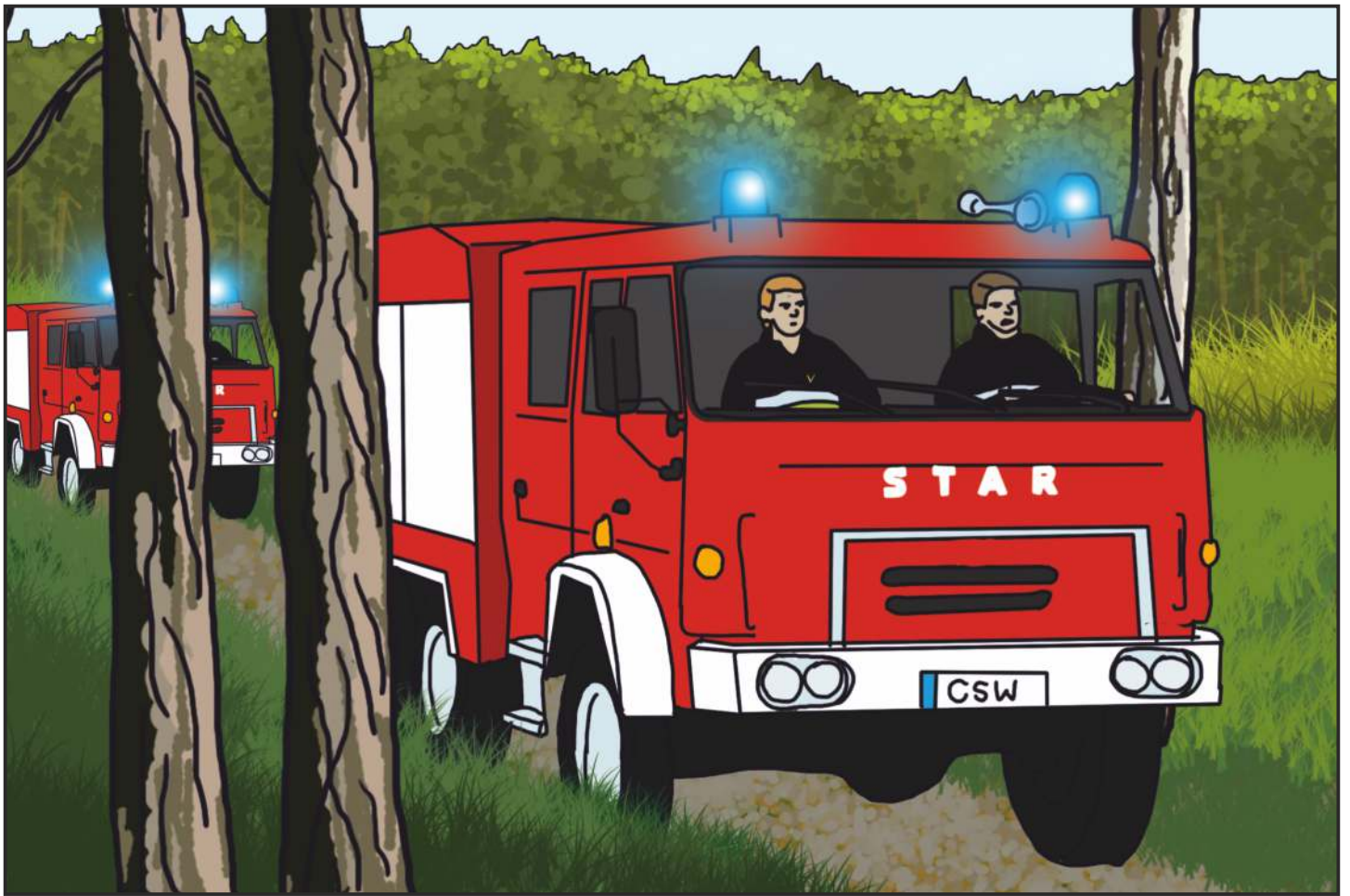
Nagle do hali wbiega strażak.



Panie kapitanie,  
dostaliśmy informację o pożarze w lesie kilometr stąd!  
Komenda w Świeciu prosi nas o wsparcie.

Jedziemy tam!













Na szczęście  
ogień tak bardzo się nie rozprzestrzenił.  
W porę zauważył go mężczyzna  
spacerujący z psem po lesie.

Gdyby znalazł się tu pół godziny później  
mielibyśmy dużo większy problem...  
Szkoda lasu. Jako dzieciak lubiłem tu się bawić z kolegami.  
Niedaleko stąd mieliśmy swoją ulubioną polaną.



Podobno właśnie na niej pojawił się ogień.  
Mężczyzna, który nas powiadomił mówił,  
że jest tam sporo potłuczonych butelek.  
Możliwe, że to jedna z nich spowodowała pożar.

O nie...











Wchodzimy w głąb lasu i bierzemy się za wycinkę drzew, żeby ogień się nie rozprzestrzenił.



Tym, co zostawili taki śmietnik kazałbym teraz gasić ten las.

Taaak... Masz rację...



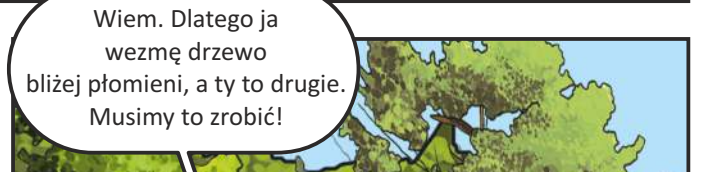




Kamil, pójdziesz ze mną.  
I załatw mi jedną piłę  
od któregoś z twoich chłopaków.



Widzisz te dwie wysokie sosny? Jeśli się zapalą i przewrócą,  
ogień obejmie kolejne części lasu szybciej niż myśleliśmy.  
Nasi ludzie nie będą mieli czasu, żeby oczyścić teren.  
Musimy je natychmiast ściąć.



Wiem. Dlatego ja  
wezmę drzewo  
bliżej płomieni, a ty to drugie.  
Musimy to zrobić!

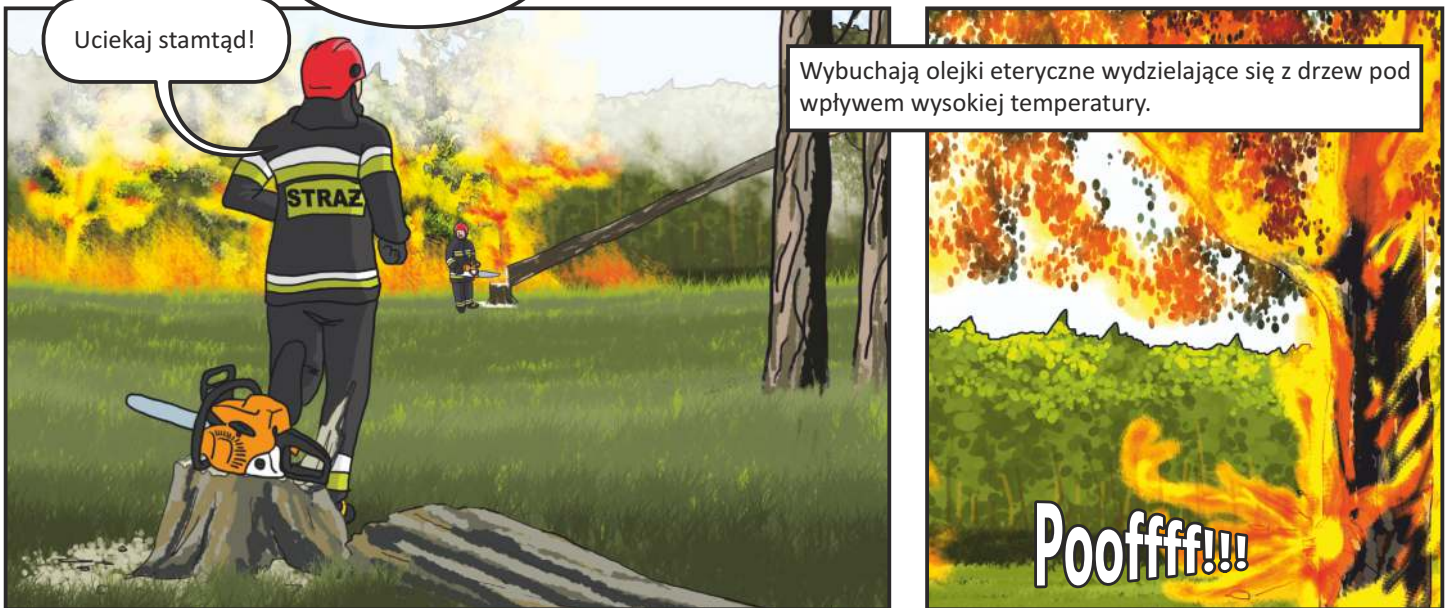
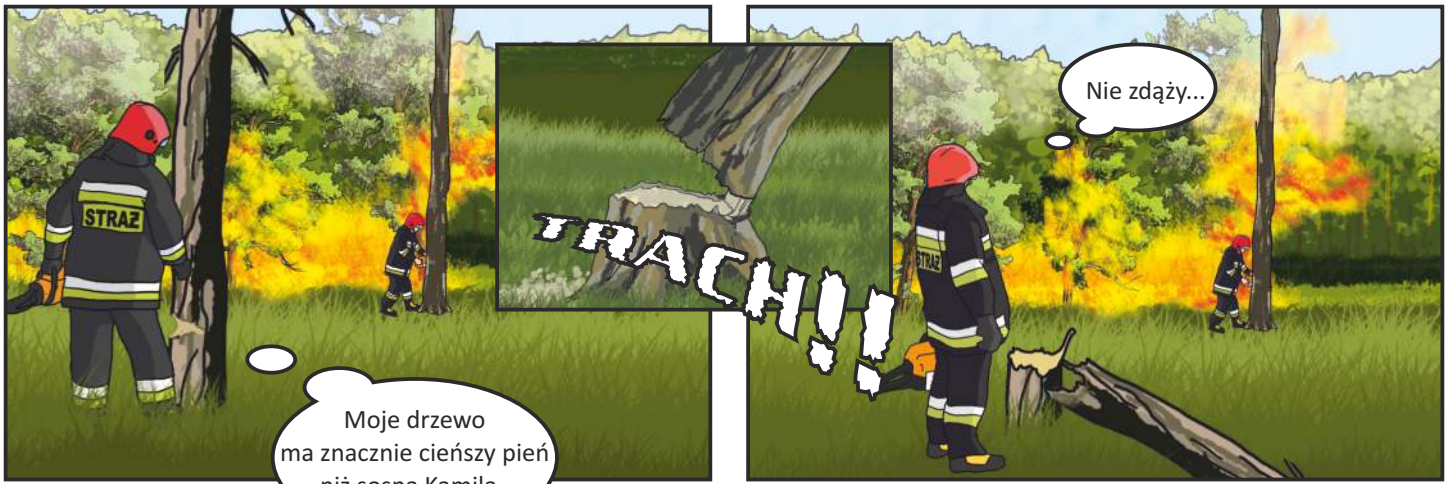
Mateusz, to niebezpieczne.  
Drzewa są zbyt blisko ognia.

Bez urazy, ale mam większe doświadczenie  
w ścinaniu drzew. To ja wezmę tę sosnę  
bliżej ognia. Szybciej sobie z nią poradzę.  
Znamy się od lat, więc wybacznij mi nieposłuszeństwo,  
panie aspirancie.

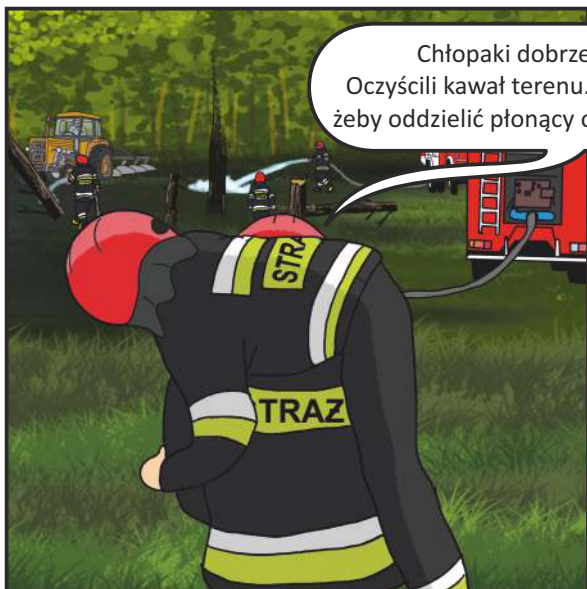


W porządku, stary.  
Bierzemy się do roboty.









Chłopaki dobrze sobie radzą.  
Oczyścili kawał terenu. Dotarli nawet pług,  
żeby oddzielić płonący obszar od reszty lasu.



Zajmij się nim.

To chyba tylko skręcenie,  
ale gdyby Mateusz nie wytrzymał  
mnie stamtąd, już byłoby po mnie...

Spójrzcie, do czego może doprowadzić  
wyrzucanie śmieci gdzie popadnie.  
Potrzeba będzie wielu lat, żeby znowu  
zaczęły tu rosnąć tak okazałe drzewa,  
jak przed pożarem. I wszystko to  
przez jedną bezmyślnie rzuconą butelkę!

Dobra robota,  
panie Mateuszu!



Przepraszam,  
to wszystko moja wina...

O czym pan mówi? Ech, jest pan przemęczony.  
Niech pan odpocznie. Chłopaki poradzą  
już sobie z dogaszaniem lasu.



Spłonęło tyle lasu...  
Gdybym mógł cofnąć czas  
o dziesięć lat...  
Co ja narobiłem...?

KONIEC





- Segregując odpady ograniczasz zanieczyszczenie środowiska, bo na składowiska trafia mniejsza ich ilość. Dzięki temu mamy czystsze powietrze, glebę i wodę. Ograniczasz również emisję gazów cieplarnianych oraz produkcję odpadów przemysłowych.
- Zgnieciona butelka zajmuje 80 procent mniej miejsca. Dzięki temu rzadziej możesz wynosić odpady ze swojego domu, a firmy je odbierające, nie muszą „wozić powietrza”.
- Nie wolno wyrzucać do pojemników do segregacji rozbitych lusterek, szyb, szklanek. Zanieczyszczenie odpadów szklanych (słoików, butelek) poprzez np. fragmenty szyb czy lusterek może spowodować brak możliwości przetworzenia tego surowca! Szkło opakowaniowe to nie to samo, co szkło gospodarcze!
- Odpady bardzo zabrudzone, zatłuszczone czy pokryte klejami, np. papier po maśle, chusteczki higieniczne, ręczniki papierowe, pieluchy jednorazowe, nie nadają się do recyklingu. Nie wyrzucaj ich do pojemników i worków przeznaczonych do selektywnej zbiórki odpadów.
- Każda szklana butelka nadaje się do recyklingu, a ponownie wprowadzona do obiegu pozwala zaoszczędzić energię potrzebną do świecenia 100-watowej żarówki przez 4 godziny.
- Ponowny przerób stosu gazet o wysokości 125 cm pozwala na uratowanie sześciometrowej sosny, a wyprodukowanie 1 tony papieru wymaga ścięcia aż 17 drzew!
- Rzucona w lesie butelka plastikowa rozłoży się w ziemi dopiero po 500 latach.
- Z 35 zużytych butelek PET można wyprodukować jedną bluzę z polaru, a z 450 plastikowych butelek po płynie do prania trzyosobową parkową ławkę.
- Stal i aluminium pochodzące z recyklingu opakowań metalowych mogą być przetwarzane w nieskończoność – bez utraty jakości surowca.



Selektywna zbiórka to także PSZOK, czyli

## Punkt Selektywnego Zbierania Odpadów Komunalnych

Na mieszkańców gminy Świecie czekamy w każdy **wtorek w godz. 7.30-17.00** oraz w **soboty w godz. 7.30-12.00**.

### Do PSZOK-u można oddać następujące odpady:

- opakowania z papieru i tektury
- opakowania z tworzyw sztucznych
- opakowania z metalu
- opakowania ze szkła
- opakowania wielomateriałowe
- papier i tektura (nieopakowaniowe)
- tworzywa sztuczne (nieopakowaniowe)
- zużyty sprzęt elektryczny i elektroniczny
- zużyte źródła światła (światówki i żarówki energooszczędne)
- baterie i akumulatory
- zużyte tonery i płyty CD/DVD
- termometry rtęciowe i inne odpady zawierające rtęć
- przeterminowane leki
- chemikalia
- odpady wielkogabarytowe
- szkło zbrojone i hartowane
- opony
- odpady zielone
- popiół
- tekstylia
- odpady budowlane (do 2 m<sup>3</sup>/rok z danej nieruchomości)
- igły po iniekcjach domowych



## ZASADY SEGREGACJI ODPADÓW

### PLASTIK I METAL WRZUCAMY:

- plastikowe butelki po napojach, wodach mineralnych (tzw. butelki PET),
- pojemniki po chemii gospodarczej i kosmetykach, np. po szamponie, płynie do mycia naczyń,
- folie opakowaniowe i naczynia jednorazowe,
- worki, reklamówki, torby plastikowe,
- opakowania metalowe i aluminiowe, np. puszki, zakrętki metalowe,
- drobne metale

### PLASTIK I METAL NIE WRZUCAMY:

- dezodorantów i innych kosmetyków w aerozolu,
- butelek po smarach i olejach,
- opakowań po rozpuszczalnikach,
- opakowań po środkach ochrony roślin,
- pojemników po farbach i lakierach

Wrzucając opakowania do worka/pojemnika oznaczonego napisem **PLASTIK I METAL** należy zgnieść opakowania tak, by zajmowały jak najmniej miejsca.



### PAPIER I OPAKOWANIA WIELOMATERIAŁOWE WRZUCAMY:

- gazety, magazyny,
- książki, zeszyty,
- opakowania papierowe,
- kartony, tekturę,
- worki papierowe,
- opakowania wielomateriałowe, tj. kartoniki po mleku i sokach

### PAPIER NIE WRZUCAMY:

- zatuszczanego papieru np. po maśle lub margarynie,
- opakowań z zawartością np. z żywnością,
- jednorazowych naczyń,
- tapet,
- art. higienicznych



### SZKŁO WRZUCAMY:

- szklane butelki po napojach,
- słoiki po dżemach i przetworach,
- opakowania szklane po żywności

Wszystkie opakowania szklane wyrzucamy bez nakrętek, kapsli i zawartości !

### SZKŁO NIE WRZUCAMY:

- luster, szkła okiennego i zbrojonego,
- wyrobów ze szkła kryształowego,
- zakrętek, kapsli, korków,
- porcelany, ceramiki,
- żarówek, świetlówek,
- płytek ceramicznych, doniczek,
- kineskopów,
- naczyń żaroodpornych







Na straży  
porządku

[www.zuk-swiecie.pl](http://www.zuk-swiecie.pl)

## Sprawdź nas!

- odbiór odpadów komunalnych
- oczyszczanie miasta
- utrzymanie terenów zielonych
- zimowe utrzymanie dróg
- usługi transportowe
- usługi koparko-ładowarką

### Dbamy o środowisko



Świecie, ul. Ciepła 4

tel.: 52 33 12 778

e-mail: [sekretariat@zuk-swiecie.pl](mailto:sekretariat@zuk-swiecie.pl)









**„EKO-Wisła” Sp. z o.o.**  
Sulnówko 74C, 86-100 Świecie  
tel. 52 330 19 80  
**[www.ekowisla.pl](http://www.ekowisla.pl)**

ISBN 978-83-942860-1-9