

Published on *Urząd Miejski w Świeciu* (<https://www.archiwum.swiecie.eu>)

Strona główna > Rondo i droga na Vistulę już otwarte

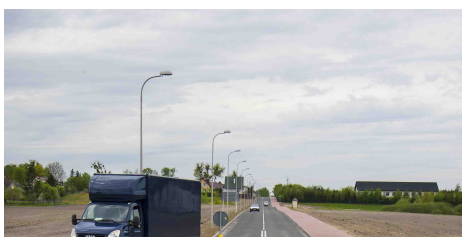
Rondo i droga na Vistulę już otwarte

06 maja 2015



[1]

Kilka dni temu gmina zakończyła budowę ronda i drogi dojazdowej na Vistulę Park II w Sulnowie.



niego 370-metrowa droga z chodnikiem, ścieżką rowerową i oświetleniem.

Nowa droga łączy się z trasą powiatową Sulnowo-Sulnówko, która została zmodernizowana przez gminę na odcinku 500 m (położono nowy asfalt i pobudowano chodnik).

- Ponadto, na prośbę mieszkańców, nieopodal ronda powstała zatoczka autobusowa – wyjaśnia Ryszard Sadowski, kierownik Wydziału Inwestycyjnego Urzędu Miejskiego w Świeciu.

Całość kosztowała nieco ponad 4,1 mln zł. Aż 85 procent tej kwoty gmina Świecie pozyskała z unijnego Regionalnego Programu Operacyjnego.

Dzięki tej inwestycji firmy, które zainwestują na Vistuli będą miały lepszy dojazd do strefy oraz szybsze połączenie z trasą krajową nr 91 i autostradą.

Oprócz spółki Bart, która pobudowała na tym terenie halę produkcyjną (w planach jest kolejna), swój drugi zakład stawia też firma Pekrapol (znajdzie w nim zatrudnienie 30-40 osób), a w niedalekiej przyszłości zamierza tam się przenieść także drukarnia Nakon. Gmina prowadzi rozmowy z kolejnymi inwestorami.





(ap)

FOT. ANDRZEJ BARTNIAK

6.05.2015

Adres źródłowy: <https://www.archiwum.swiecie.eu/pl/news/rondo-i-droga-na-vistul%C4%99-ju%C5%BC-otwarte>

Links

[1] <https://www.archiwum.swiecie.eu/sites/default/files/field/image/rondo---2.jpg>