

Published on *Urząd Miejski w Świeciu* (<https://www.archiwum.swiecie.eu>)

Strona główna > Przygarnij psa i kota

Przygarnij psa i kota

05 sierpnia 2014



[1]

15 psów w Tymczasowym Punkcie dla Zwierząt w Sulnówku i 5 kociąt w domu wolontariuszki czeka na nowy dom.

PSY

Dodo, to mały piesek, który został znaleziony na jednej z posesji w Sulnówku. Jest niezwykle łagodny i przyjazny do ludzi. Dla innych psów jest dominujący.

Fred jest mieszańcem teriera. Ten kudłaty pies jest dominujący w stosunku do innych psów. Dla ludzi jest łagodny. Liczy sobie około 6-8 lat. Jest zaszczepiony i odrobaczony. Najlepiej, gdyby trafił do domu, gdzie nie ma innych psów.

Gustaw najdłużej mieszka w punkcie. Już ponad rok. Trafił tu z Terespoła Pomorskiego, gdzie towarzyszył innemu psu – Owczarkowi Niemieckiemu Długowłosemu – który po kilku dniach znalazł nowy dom. Gorzka prawda - gdyby też był w typie tej rasy, nie czekałby tak długo. Jest zaszczepiony i odrobaczony.

Luzak błąkał się po Dużym Rynku w Świeciu. Jest bardzo energicznym psem. Świetnie dogaduje się z innymi czworonogami. Uwielbia długie spacerowanie. Jest wykastrowany, zaszczepiony i odrobaczony.

Pikuś został schwytany we wsi Wiąg. Tam szukał kogoś, kto go przygarnie. Niestety bez rezultatu. Wezwani na miejsce strażnicy przewieźli czworonoga do punktu w Sulnówku. Pikuś jest bardzo kochanym i oddanym psem. Dogaduje się z innymi psami. Jest zaszczepiony i odrobaczony.

Zajac został porzucony na ul. Paderewskiego w Świeciu. Jego właściciel przywiązał czworonoga do śmietnika i odszedł. Ujadającego psa strażnicy przewieźli do punktu. Zajac ma około 6 lat i jest dominujący. Urodę też ma wyjątkową.

Loczek to pies w typie Teriera Walijskiego. Przez długi czas biegał po Grucznie. Mieszkańcy dokarmiali go. Schwytanie go to było nie lada wyzwanie. Loczek jest uległy i łagodny do ludzi. Jeśli chodzi o kontakt z innymi psami, to jest odwrotnie – jest dominujący. Winien trafić do domu, w którym właściciel będzie wiedział, jak zaspokoić jego potrzeby i co zrobić, by nie uciekał. Został wykastrowany.

Kołtunek to piesek, który błąkał się po Świeciu. Był bardzo nieufny i trzymał się z dala od człowieka. Kiedy pewnego dnia nad Świeciem szalała burza, Kołtunek schował się w magistracie. Tam został schwytany. Wolontariusze pracują z nim.

SUCZKI

Dunia to ofiara mieszkanki ulicy Mestwina w Świeciu. Kiedy suczka urosła za duża, kobieta z koleżanką wywiozła ją na Wyrwę i porzuciła. Dunia zdołała wrócić cała i zdrowo do Świecia, o czym powiadomili strażników mieszkańcy osiedla Marianki. Dunia jest energicznym psem. Potrzebuje wiele uwagi i mądrego człowieka, który będzie wiedział, jak z nią sobie poradzić.

Lara, suczka w typie Owczarka Niemieckiego została znaleziona na jednej z posesji przy ulicy Paderewskiego w Świeciu. Jest wycofana. Liczy sobie około 6 lat.

Gaja, w typie Siberian Husky, trafiła do punktu z opuszczonego gospodarstwa pod Świeciem. Mieszkała w prowizorycznej budzie i jadła, co znalazła lub upolowała. Psy ras pierwotnych są wymagające i trzeba posiadać dużą wiedzę, aby się nimi zajmować. Gaja jest uległa. Najlepiej gdyby trafiła do domu, gdzie jest już inny pies. Potrzebuje towarzystwa innych zwierząt. Inaczej - wyje.

Nuka biegała po osiedlu Miasteczko, a za nią wataha samców. To duża, ale bardzo przyjazna suczka. Liczy sobie około 6 lat.

Mimi to młoda suczka znaleziona na ulicy Tucholskiej w Świeciu. Liczy sobie około roku. Jest bardzo łagodna i łąnie do człowieka.

Alba trafiła do punktu z Polskiego Konopatu. Tam przybłąkała się do gospodarstwa z dziewięciorgiem szczeniąt. Dla maluchów udało się znaleźć domy. Ich matka wciąż czeka. Alba uwielbia kontakt z człowiekiem, wspólne zabawy i spacer.

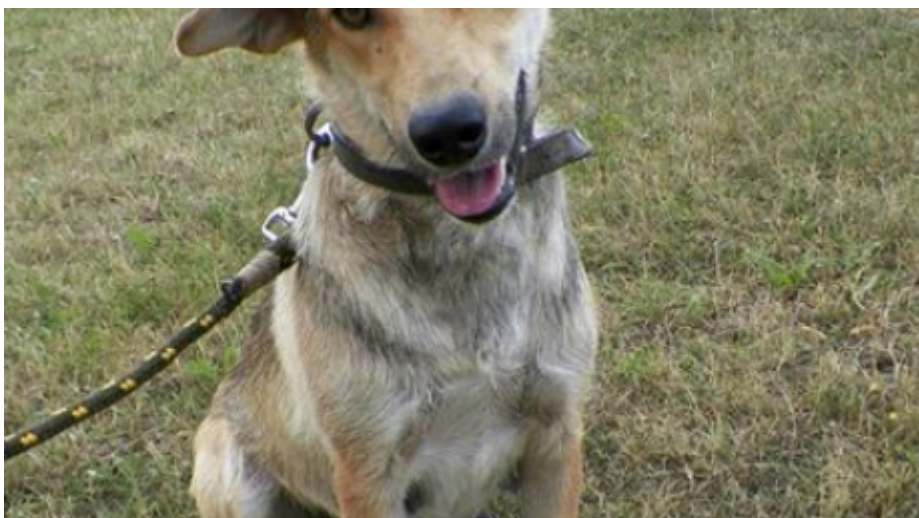
Luna to suczka w typie Siberian Husky. Została znaleziona w Przechowe na stacji benzynowej. Jest zadbana i bardzo dobrze odżywiona, więc najpewniej komuś uciekła. Nie ma tatuażu i czipa. Luna ma około 3 lat. Jest łagodna i bardzo ruchliwa.

Jeśli ktoś z Państwa chciałby przygarnąć któregoś z psów z Sulnówka, może to zrobić bezpłatnie. Wymogiem jest podpisanie umowy adopcyjnej i oświadczenia o tym, że nowy właściciel staje się pełnoprawnym opiekunem zwierzęcia. Wydawałoby się to oczywiste, ale - jak się przekonali wolontariusze - nie dla wszystkich.

Zapraszamy do Komendy Straży Miejskiej w Świeciu, która mieści się przy ulicy Wojska Polskiego 124 w Świeciu, która czynna jest od poniedziałku do soboty przez całą dobę. Szczegółowe informacje można uzyskać pod nr. tel.: 33 10 950.

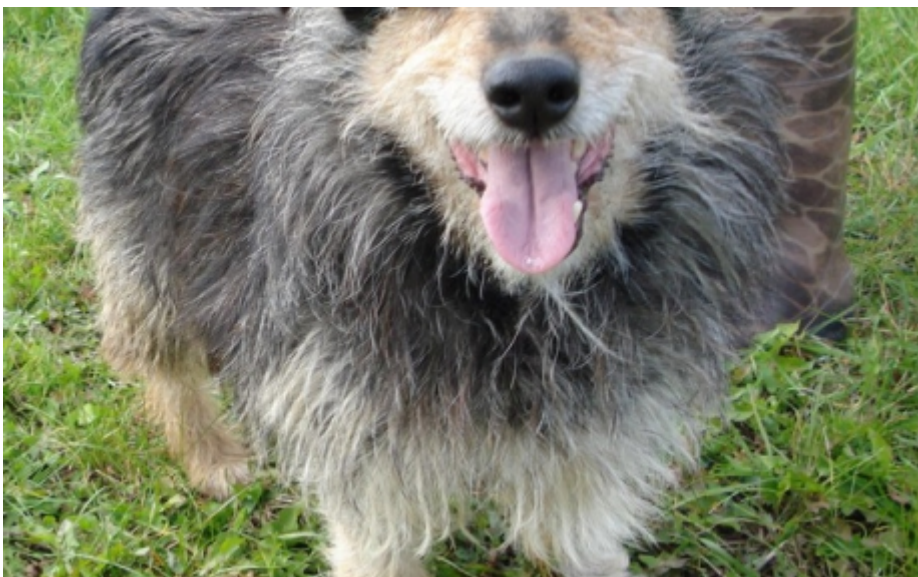
Pod opieką wolontariuszki Kasi przebywa obecnie pięcioro kociąt - 3 kotki i 2 koty. Wszystkie przeznaczone są do adopcji. W tej sprawie można kontaktować się z wolontariuszką Kasią pod nr. tel.: 798 057 778.

W punkcie w Sulnówku nie ma kociarni czy ptaszarni! Wolontariusze nie przyjmują kolejnych kociąt, z uwagi na brak miejsc oraz funduszy na ich leczenie.





[4]



[5]



[6]





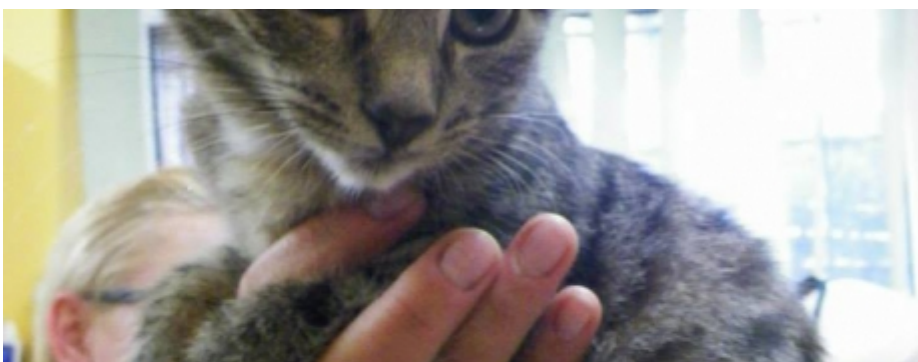
[9]



[10]



[11]





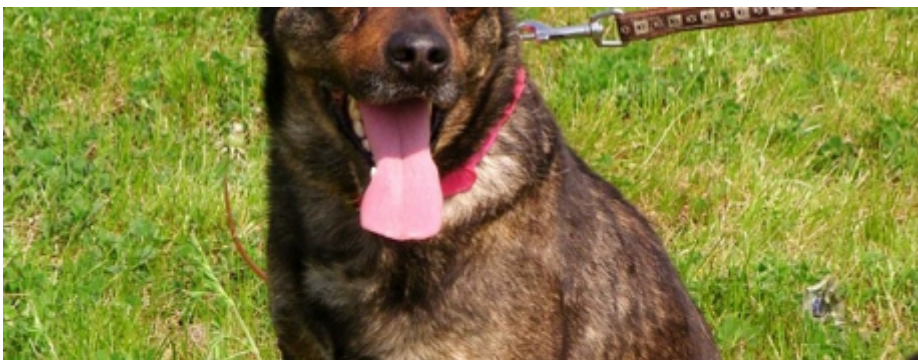
[14]



[15]



[16]

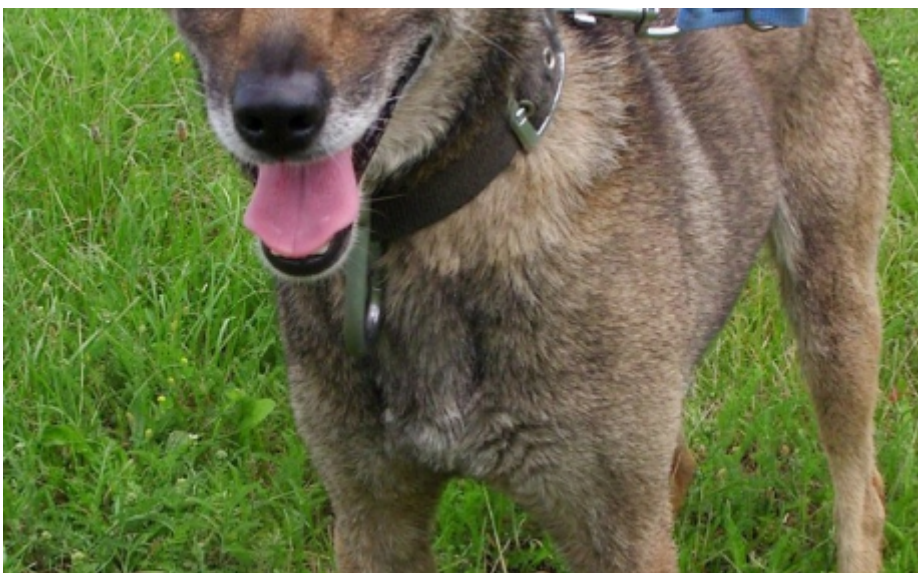




[19]



[20]



[21]

Adres źródłowy: <https://www.archiwum.swiecie.eu/pl/news/przygarnij-psa-i-kota>

Links

- [1] <https://www.archiwum.swiecie.eu/sites/default/files/field/image/koltunekdx.jpg>
- [2] <https://www.archiwum.swiecie.eu/pl/media-gallery/lightbox/2009/7043>
- [3] <https://www.archiwum.swiecie.eu/pl/media-gallery/lightbox/2009/7044>
- [4] <https://www.archiwum.swiecie.eu/pl/media-gallery/lightbox/2009/7045>
- [5] <https://www.archiwum.swiecie.eu/pl/media-gallery/lightbox/2009/7046>
- [6] <https://www.archiwum.swiecie.eu/pl/media-gallery/lightbox/2009/7047>
- [7] <https://www.archiwum.swiecie.eu/pl/media-gallery/lightbox/2009/7048>
- [8] <https://www.archiwum.swiecie.eu/pl/media-gallery/lightbox/2009/7049>
- [9] <https://www.archiwum.swiecie.eu/pl/media-gallery/lightbox/2009/7050>
- [10] <https://www.archiwum.swiecie.eu/pl/media-gallery/lightbox/2009/7051>
- [11] <https://www.archiwum.swiecie.eu/pl/media-gallery/lightbox/2009/7052>
- [12] <https://www.archiwum.swiecie.eu/pl/media-gallery/lightbox/2009/7053>
- [13] <https://www.archiwum.swiecie.eu/pl/media-gallery/lightbox/2009/7054>
- [14] <https://www.archiwum.swiecie.eu/pl/media-gallery/lightbox/2009/7055>
- [15] <https://www.archiwum.swiecie.eu/pl/media-gallery/lightbox/2009/7056>
- [16] <https://www.archiwum.swiecie.eu/pl/media-gallery/lightbox/2009/7057>
- [17] <https://www.archiwum.swiecie.eu/pl/media-gallery/lightbox/2009/7058>
- [18] <https://www.archiwum.swiecie.eu/pl/media-gallery/lightbox/2009/7059>
- [19] <https://www.archiwum.swiecie.eu/pl/media-gallery/lightbox/2009/7060>
- [20] <https://www.archiwum.swiecie.eu/pl/media-gallery/lightbox/2009/7061>
- [21] <https://www.archiwum.swiecie.eu/pl/media-gallery/lightbox/2009/7062>