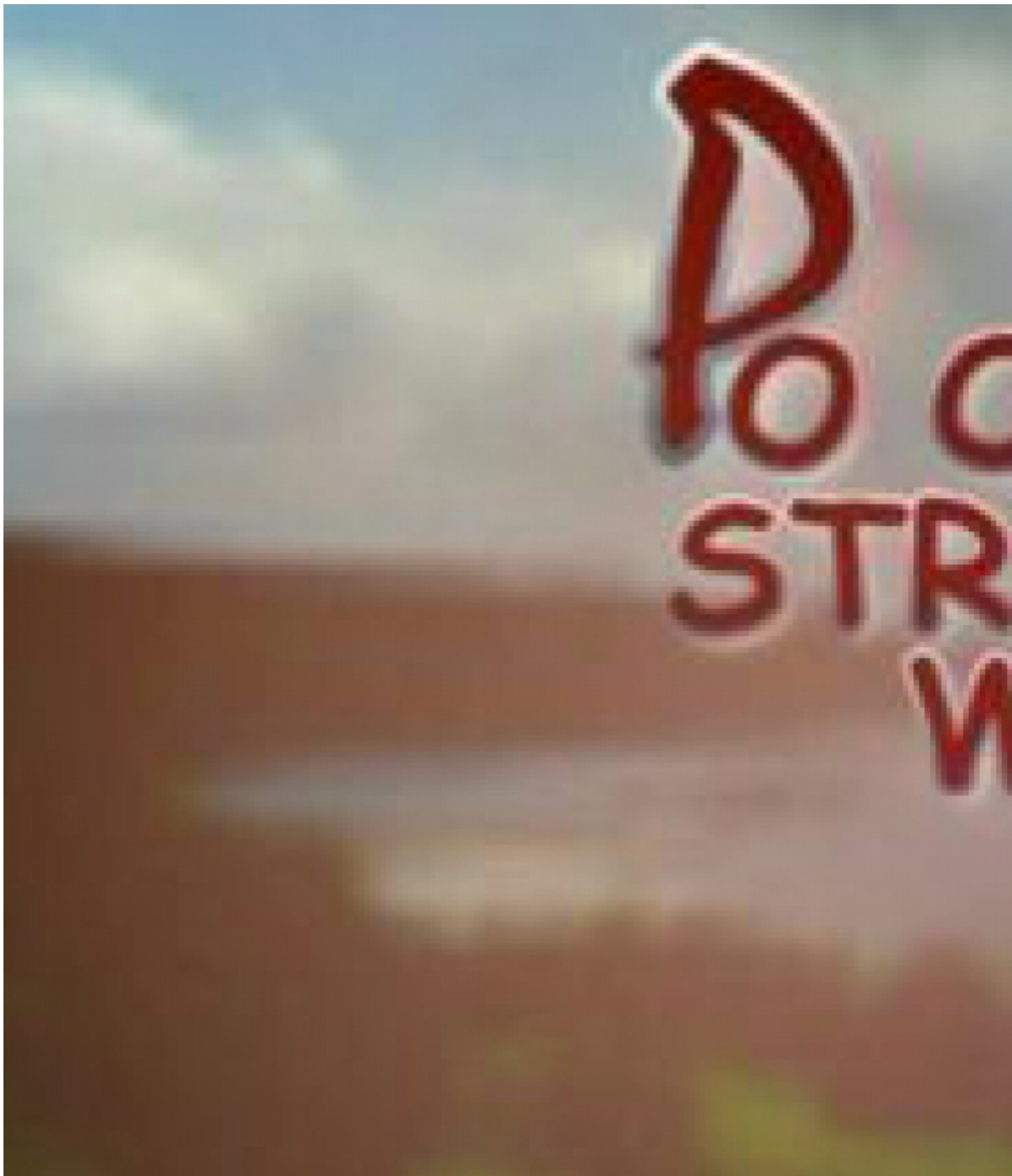


Published on *Urząd Miejski w Świeciu* (<https://www.archiwum.swiecie.eu>)

Strona główna > Po obu stronach Wisły

Po obu stronach Wisły

13 listopada 2013



[1]

Emisje w TVP Bydgoszcz:

czwartek 14 listopada, godz. 18.10

sobota 16 listopada, godz. 22.30

wtorek 19 listopada, godz. 7.45

W programie

- Depresja coraz częściej dotyka osoby starsze, o tym, jak radzić sobie z chorobą, podpowiadali pacjentom specjaliści z Wojewódzkiego Szpitala dla Nerwowo i Psychicznie Chorych w Świeciu.
- Uczniowie z Gruczna doczekali się nowego boiska.
- Uczestnicy WTZ z Chełmna nagrodzeni w Warszawie za pracę plastyczną.
- W Chrystkowie uczniowie szkół gastronomicznych z regionu zmierzyli się w „gęsinowym” turnieju kulinarnym.
- Publikacja „Świecie dawniej i dziś” kłama obchodów jubileuszu Świecia.

Oprac. (ap)

13.11.2013

Adres źródłowy: <https://www.archiwum.swiecie.eu/pl/news/po-obu-stronach-wis%C5%82y-8>

Links

[1]

https://www.archiwum.swiecie.eu/sites/default/files/field/image/po_obu_stronach_wisly_mlk.jpg