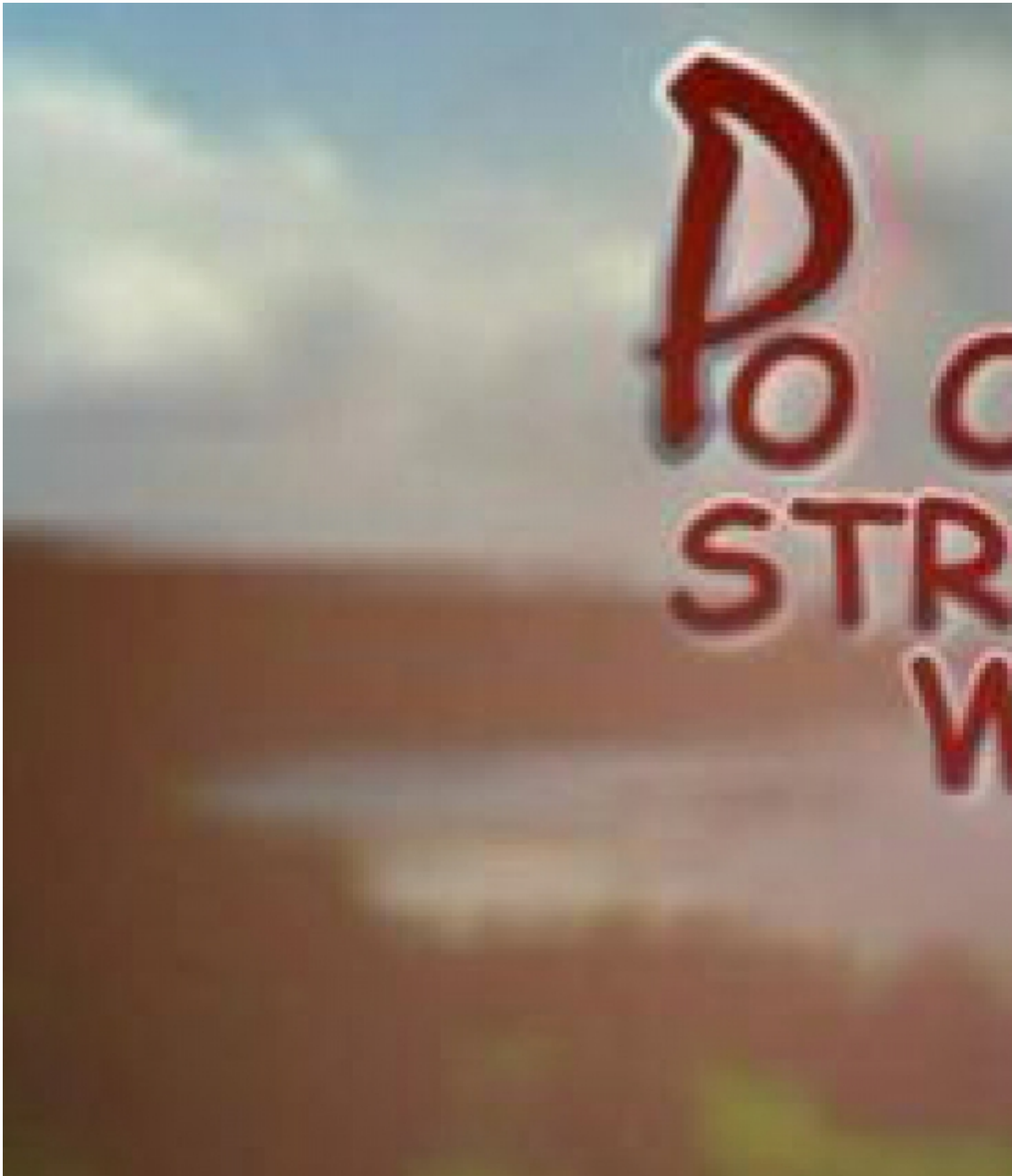


Published on *Urząd Miejski w Świeciu* (<https://www.archiwum.swiecie.eu>)

Strona główna > Po obu stronach Wisły

Po obu stronach Wisły

17 lutego 2015



[1]

„Po obu stronach Wisły” na antenie TVP Bydgoszcz:

środa, 18 lutego, godz. 19.15

czwartek, 19 lutego, godz. 17.40

wtorek, 24 lutego, godz. 7.15

W programie:

- Relacja z walentynek w Chełmnie, które od 14 lat jest „miastem zakochanych” i ma na to patent.
- Mieszkańcy Kozłowa są coraz bardziej aktywni i otwarci na turystów.
- V Blues na Świecie Festival i preludium na zachętę.

(ap)

17.02.2015

Adres źródłowy: <https://www.archiwum.swiecie.eu/pl/news/po-obu-stronach-wis%C5%82y-20>

Links

[1]

https://www.archiwum.swiecie.eu/sites/default/files/field/image/po_obu_stronach_wisly_g.jpg